

O'ZBEKISTON RESPUBLIKASI OLIY TA'LIM,

FAN VA INNOVATSIYALAR VAZIRLIGI

GULISTON DAVLAT UNIVERSITETI



«TASDIQLAYMAN»

Guliston davlat iversiteti

rektori  M.T.Xodjiyev

“03” 07 2023-yil

KASBIY (IJODIY) IMTIHON DASTURI VA
BAHOLASH MEZONI

“Chizmatasvir”, “Kompozitsiya” fanlari 60210800-Amaliy san’at: badiiy
kulolchilik bakalavriat ta’lim yo‘nalishi

Guliston-2023

Dastur Guliston davlat universiteti o'quv-uslubiy Kengashida ko'rib chiqilgan va ma'qullangan. 2023- yil "27" "06" daqi "11" -sonli majlis bayoni.

Tuzuvchilar: GULDU "Tasviriy san'at va muhandislik grafikasi"
kafedra mudiri A.A.Berikbayev

Taqrizchilar: Sirdaryo ISMI oliy toifali o'qituvchisi
X.B.Toshboyev

Sirdaryo ISMI oliy toifali o'qituvchisi
G'.Normatov

KIRISH

60210800-Amaliy san'at: badiiy kulolchilik ta'lim yo'nalishi bo'yicha o'qitiladigan fanlarning dolzarbligi, jamiyatni demokratlashtirish va bozor iqtisodiyoti tamoyillari asosida isloh qilishdagi ahamiyati va o'mi ochib beriladi.

60210800-Amaliy san'at: badiiy kulolchilik ta'lim yo'nalishi bo'yicha kasbiy (ijodiy) imtihon dasturi va baholash mezonlarida ushbu yo'nalishning kunduzgi ta'lim shakliga o'qishga kirish bo'yicha kasbiy (ijodiy) imtihonlar topshiriqlarini bajarish va ularni baholash mezonlari tartibini belgilaydi.

“Chizmatasvir”, “Kompozitsiya” fanlari bo'yicha tuzilgan ushbu sinov dastur mezonlarining murakkabligiga qo'yiladigan talablar asosan ixtisoslashtirilgan san'at maktablari hamda maktab-internatlarida o'qitiladigan fanlar va dasturlarida belgilangan vazifalarni qamrab oladi.

Respublikamizda badiiy ta'lim sohasida islohotlarini yanada chuqurlashtirish, malakali mutaxassislar tayyorlash borasida, ularning kasbiy xususiyatlarini rivojlantirish, shuningdek, abituriyentlarda dizayn sohasi turlaridan kelib chiqib tasviriy san'atdagi kasbiy mahorat, amaliy ko'nikmalarning shakllanganlik va ijodiy faoliyatga moyillik darajasini aniqlashga qaratilgan.

1. Abituriyent bilimiga qo'yiladigan talablar.

1. 60210800-Amaliy san'at: badiiy kulolchilik ta'lim yo'nalishi bo'yicha kunduzgi ta'lim shakliga o'qishga kiruvchi abituriyentlar kasbiy (ijodiy) imtihonlarni “Chizmatasvir” va “Kompozitsiya” fanlaridan topshiradi.

2. “Chizmatasvir” fanidan “O'simlik shakllari rozetka ishtirokidagi natyurmort” uslubiy fonda qo'yiladi. Rozetkadagi o'simlik shakli, plastikasi chuqur tahlil qilinishi shart. Natyurmortni joylashtirish jarayonida atrof muhit inobatga olinishi kerak bo'ladi. Predmetlar proporsiyasi katta va kichik hajm ko'rinishlariga ahamiyat berilishi lozim. Bunda diqqatlilik, nafosat va yuksak estetik did talab qilinadi.

3. Kasbiy (ijodiy) imtihonda “Chizmatasvir” fanidan amaliy ishni bajarish uchun 160 daqiqa vaqt ajratiladi.

Kasbiy (ijodiy) imtihonda abituriyent tomonidan bajarilgan amaliy ish quyidagi mezon asosida baholanadi:

| T/r | Imtihon topshiriqlari va baholash mezonlari | Ball |
|-----|--|-------------------------|
| | Chizmasvir fani bo'yicha amaliy ish | Jami 63 ball |
| | Natyunnortning kompozitsion joylashuvi | 7 ball |
| | Proporsiyalami to'g'ri topilishi | 7 ball |
| | Rakurs holatining topilish darajasi | 6 ball |
| | Katta va kichik shakllarning to'g'ri joylashganligi | 6 ball |
| 1. | Yorug' va soyani ishlanishidagi mahorat | 6 ball |
| | Yuzaga to'g'ri joylashtirish | 6 ball |
| | Rozetkadagi o'simlik shakli plastikasi ko'rinishi topilganligi | 6 ball |
| | Rozetkani atrof muhit bilan bog'langanligi | 6 ball |
| | Chizmasvirda kehna-ketlikning to'g'ri baj arilishi | 6 ball |
| | Chizmasviring tugallanish darajasi | 7 ball |

4. "Kompozitsiya" fanidan abituriyent berilgan mavzu bo'yicha topshiriqni moybo'yoq, akvarel, guash, tempra, akrillardan birida ishlashni erkin tanlaydi. Kompozitsiya g'oyasi, mazmuni, mohiyati mutaxassislikka xosligi, kompozitsiya yechimini mavzu asosida topilganligi, turli geometrik (doira, to'rtburchak, uchburchak, to'g'ri to'rtburchak, oltiburchak) shakllardan tuzilgan naqshni qog'ozga to'g'ri joylashtirish, badiiy va g'oyaviy ifodada chizmasvir va ranglar vositasidan foydalanish darajasi, shakl va plastik yechimini topilganligi, amaliy san'at mutaxassisligiga mosligi, kompozitsion vazifasidagi asar chuqurligining perspektiv yechimi, kompozitsiya markazining ifodali topilganligi, mavzuning mazmuni va g'oyasini ochib berishda koloritdan foydalanilishi, kompozitsiyada mazmun, g'oya-fikming yoritilishi va tugallanish darajasi kabi masalalarini yoritib berish talab etiladi.

5. Kasbiy (ijodiy) imtihonda "Kompozitsiya" fanidan berilgan mavzu uchun 160 daqiqa vaqt ajratiladi.

6. Kasbiy (ijodiy) imtihonda abituriyent tomonidan bajarilgan amaliy ish quyidagi mezon asosida baholanadi:

| T/r | Imtihon topshiriqlari va baholash mezonlari | Ball |
|------------|--|---------------------|
| | Kompozitsiya fani bo'yicha amaliy ish | Jami 93 ball |
| | Tuzilgan kompozitsiyaning qog'ozga to'g'ri joylashtirilganligi | 5 ball |
| | Kompozitsiya g'oyasi | 5 ball |
| | Kompozitsiyaning mazmuni va mohiyati | 5 ball |
| | Kompozitsiyani mutaxassislikka xosligi | 5 ball |
| | Kompozitsiyaning qonuniyatlaridan foydalanilganligi | 5 ball |
| | Asaming kompozitsion yechimi | 5 ball |
| | Kompozitsiyada bezaklardan to'g'ri foydalanilganligi | 5 ball |
| | Asaming kompozitsion ahamiyati | 5 ball |
| | Badiiy va g'oyaviy ifodasi | 5 ball |
| | Ranglardan to'g'ri foydalanilganligi | 5 ball |
| | Kompozitsiyaning to'g'ri topilganligi | 5 ball |
| | Ranglardan foydalanish mahorati | 5 ball |
| | Kompozitsiya markazining to'g'ri topilganligi | 5 ball |
| | Kompozitsiyaning murakkablik darajasi | 5 ball |
| | Ranglar uyg'unligi | 5 ball |
| | Kompozitsiyaning ishlanish mahorati | 5 ball |
| | Kompozitsiyadagi elementlarning bir-biriga mutanosibligi | 5 ball |
| | Kompozitsiyani pardoqlash | 4 ball |
| | Kompozitsiyaning tugallanish darajasi | 4 ball |

2. Kasbiy (ijodiy) imtihon o'tkazish tartibi

60210800-Amaliy san'at: badiiy kulolchilik ta'lim yo'nalishining kunduzgi ta'lim shakliga hujjat topshirgan abituriyentlar jadval asosida belgilangan kunlarda ajratilgan vaqt davomida kompozitsiyadan berilgan mavzu asosida bajaradi. Qabul komissiyasi tomonidan shakllantirilgan guruhlar kesimida kasbiy (ijodiy) imtihon maxsus jihozlangan auditoriyalarda o'tkaziladi. Abituriyentlar maxsus tekshiruvdan o'tkazilib, belgilangan tartib qoidalarga amal qilgan holda bino va auditoriyalarga kiritiladi.

3. Kasbiy (ijodiy) imtihonlar natijalar bo'yicha apellyatsiya tartibi

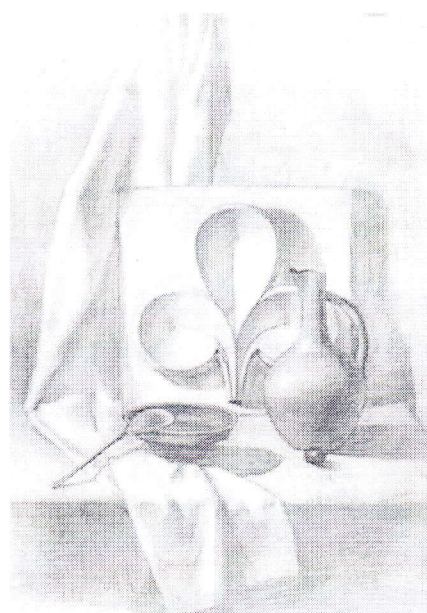
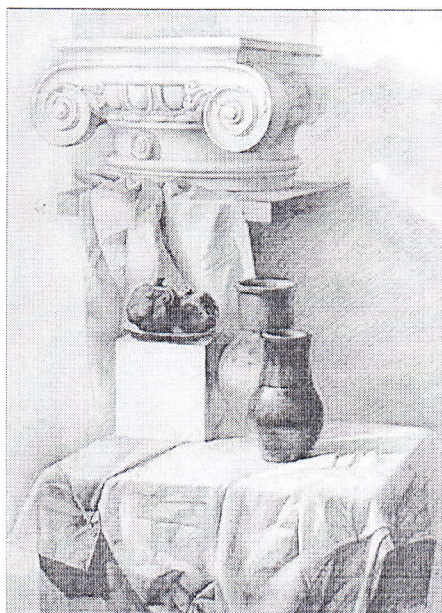
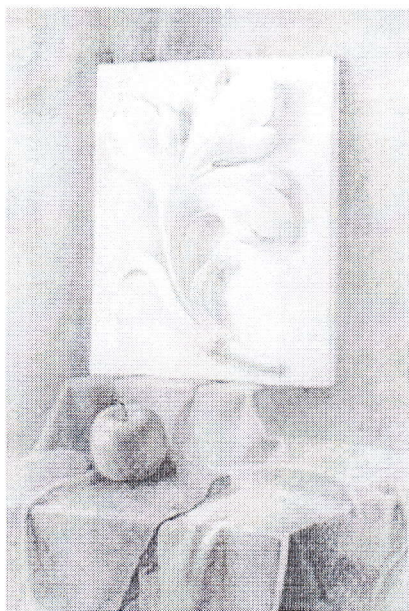
Abituriyentlar kasbiy (ijodiy) imtihonlarning natijalariga ko'ra, natijalar e'lon qilingan kundan boshlab 24 soat ichida institut qabul komissiyasining Apellyatsiya kengashiga murojaat qilishlari mumkin.

Arizalar faqat ularning baholari va ijodiy ishlari bilan bog'liq bo'lgan taqdirda qabul qilinadi, ammo boshqa abituriyentlarning ijodiy ishlari to'g'risida shikoyatlar qabul qilinmaydi.

CHIZMATASVIR FANI

Vazifa: 0'simlik shakldagi rozetka ishtirokida tuzilgan natyurmort.

Namunalar:



KOMPOZITSIYA FANI

Vazifa: Berilgan mavzu.

Namunalar:

